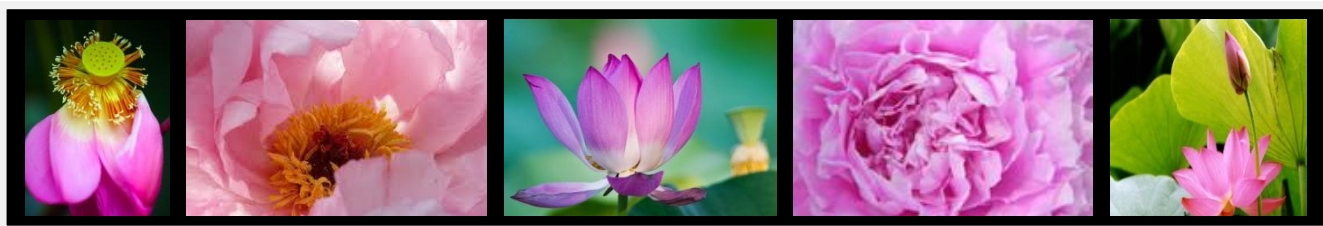


ASSOCIATION TAI CHI CHUAN LA GARDE



PLANNING PREVISIONNEL 2015 2016

* à partir du 1^{er} OCTOBRE, sous réserve de l'octroi des salles par la municipalité et le lycée du Coudon et du nombre d'inscrits.



LA GARDE : Mas Sainte-Marguerite - 293 bd Pierre Loti (près de la piste cyclable)

LUNDI	17h15 / 18h15	Groupe 3	TAI CHI : 3 ^{ème} partie le Ciel
	18h30 / 19h30	Epée	
MARDI	17h30 / 18h30	Groupe 2	TAI CHI : 2 ^{ème} partie l'homme
	18h30 / 19h30	Groupe 1 Débutants	TAI CHI : 1 ^{ère} partie la Terre
MERCREDI	11h / 12h	Groupe 1 Débutants	TAI CHI : 1 ^{ère} partie la Terre
	17h / 18h	Groupe 3	TAI CHI : 3 ^{ème} partie le Ciel
VENDREDI	17h / 18h	Groupe 4 et « Avancés »	TAI CHI : Apprentissage des principes internes
	18h / 19h	Groupe 2	TAI CHI : 2 ^{ème} partie l'Homme
SAMEDI	selon la saison	Tout niveau	Pratique en plein air entre élèves



LYCEE du COUDON

MERCREDI	18H30 / 19h30	Groupes 4 et Avancés	TAI CHI : Apprentissage des principes internes
----------	---------------	----------------------	--

Pendant les vacances scolaires (quand le Mas reste ouvert) :

- Temps de révision entre élèves
ou cours de rattrapage avec le professeur ou son assistant
- Cours-phare ponctuellement avec le professeur (sauf Noël et Printemps) pour les groupes 3 + 4 + Avancés.



TOULON : Amicale Laïque du Mourillon - 5ter rue Castel (près de la Poste Bazeilles)

JEUDI	18h00 / 19h00	TAI CHI	Groupe 1 Débutants + Groupes 2 et 3
	19H00 / 20H00	QI Gong	Tous niveaux

NB : Les cours ont lieu d'Octobre à Juin (sauf jours fériés et certaines vacances scolaires) en salle ou en plein air (jardin) selon la météo